

# Einfamilienhaus 195

## 192,17 m<sup>2</sup>



SIGUMA®

# Einfamilienhaus 195

Wohnzimmer	50,12 m <sup>2</sup>
Arbeitszimmer	7,84 m <sup>2</sup>
Küche	16,38 m <sup>2</sup>
Schlafen	30,91 m <sup>2</sup>
Bad	12,11 m <sup>2</sup>
Diele	16,90 m <sup>2</sup>
Diele oben	13,43 m <sup>2</sup>
HWR	6,24 m <sup>2</sup>
Abstellzimmer	5,89 m <sup>2</sup>
Kind 1	16,01 m <sup>2</sup>
Kind 2	12,91 m <sup>2</sup>
Gäste WC	3,43 m <sup>2</sup>
m <sup>2</sup> gesamt	192,17 m <sup>2</sup>
Bausumme	209.465 €



Viel Platz, verteilt auf zwei Etagen, Markant im Eingangsbereich und willkürliche Gestaltung der Diele verleihen dem Haus eine besondere Note. Geeignet für große Familien und Gästen der Familie. Das Arbeitszimmer ermöglicht eine Arbeit von zu Hause.

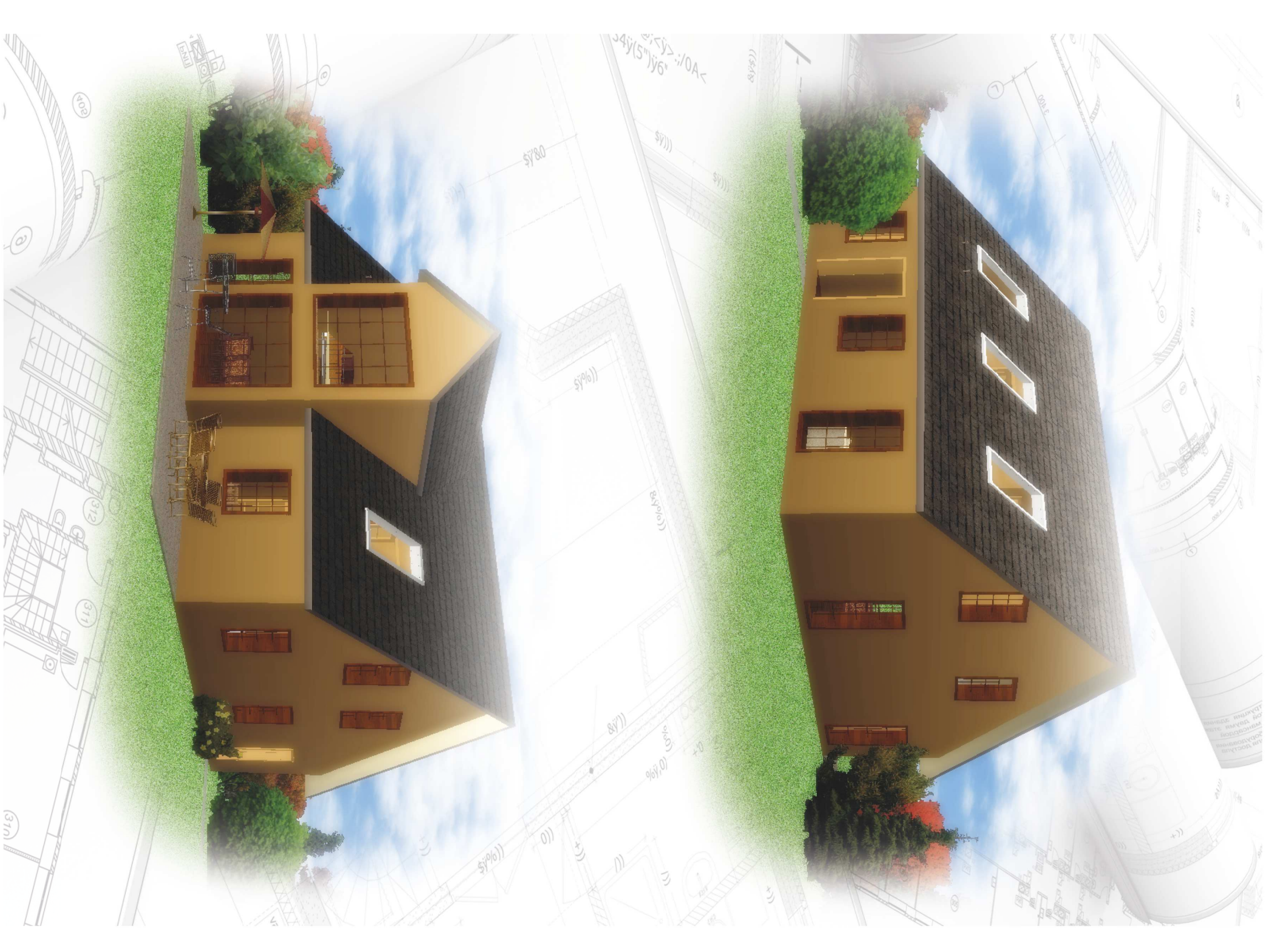
Alle Leistungen und Nebenleistungen für diese Projekt entnehmen Sie bitte der zugehörigen Bauleistungsbeschreibung.

SIGUMA Massivhaus | Schleiermacherstr. 15 | 39249 Barby

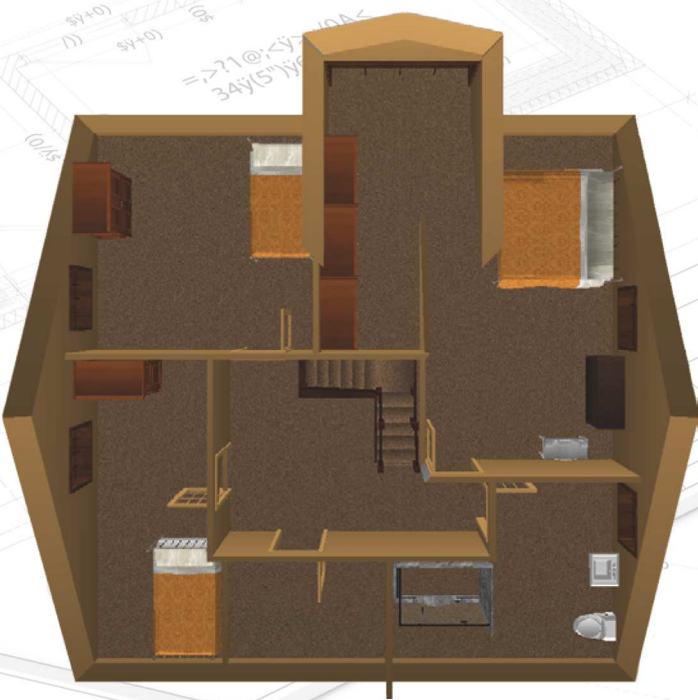
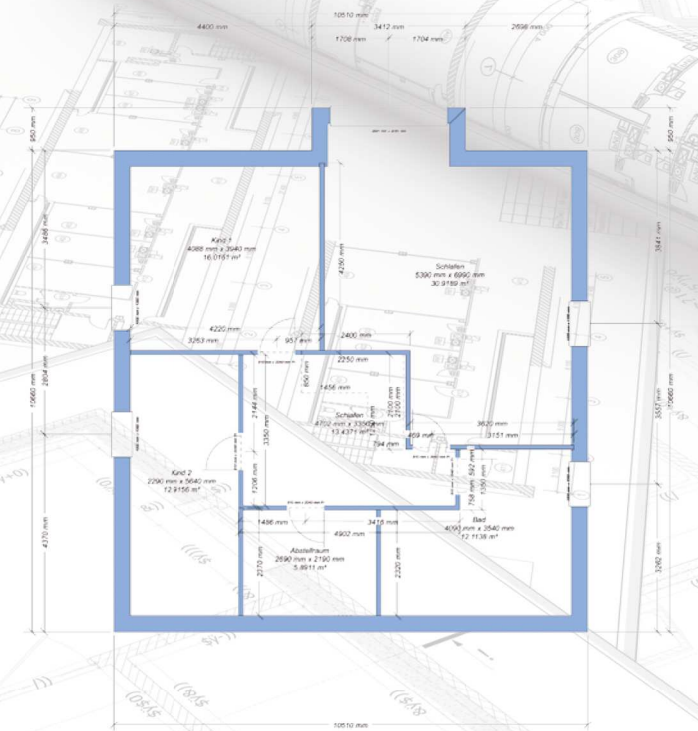
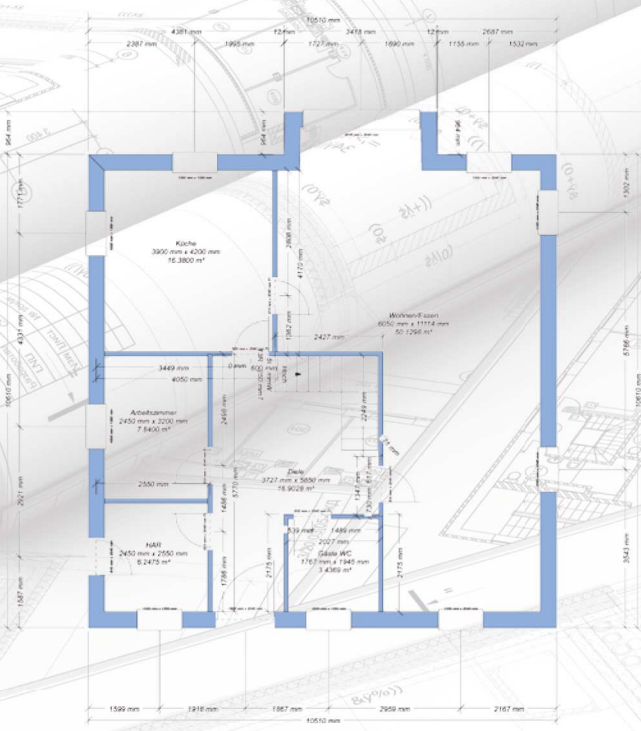
Telefon: 039298 69 43 80 | Fax: 039298 69 43 00

info@siguma.de | www.siguma.de









Реконструкция здания с надстройкой двух этажей и мансарды  
и размещение оборудования системы контроля доступа на 3-этаже