

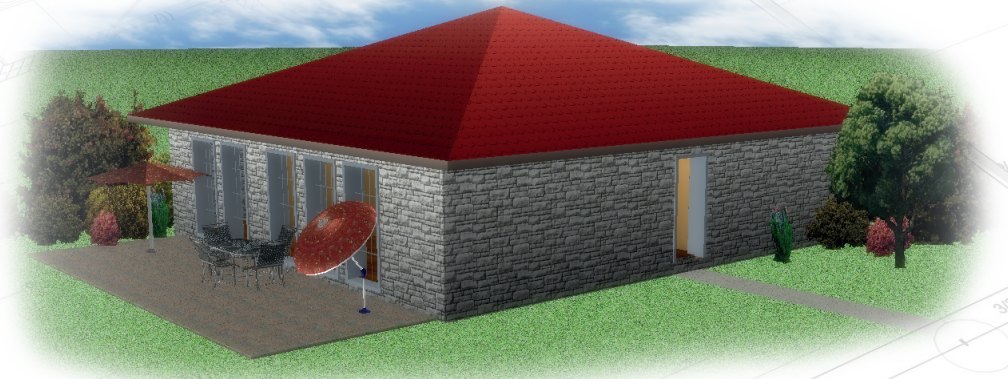
# Bungalow 90

88,87 m<sup>2</sup>

Wohnzimmer	27,20 m <sup>2</sup>
Küche	13,80 m <sup>2</sup>
Schlafen	17,72 m <sup>2</sup>
Bad	7,25 m <sup>2</sup>
Diele	7,89 m <sup>2</sup>
HWR	1,96 m <sup>2</sup>
Kind	13,05 m <sup>2</sup>
m <sup>2</sup> gesamt	88,87 m <sup>2</sup>
Bausumme	87.092 €

**SIGUMA®**

## Bungalow 90



Wohnen auf einer Ebene ohne Treppen zu steigen. Das großzügig geschnittene Wohnzimmer lädt zum geselligen Beisammensein ein und wird zur Oase der Entspannung. Auch die weiteren Räume sind großzügig in ihrer Form berechnet.

Alle Leistungen und Nebenleistungen für diese Projekt entnehmen Sie bitte der zugehörigen Bauleistungsbeschreibung.

SIGUMA Massivhaus | Schleiermacherstr. 15 | 39249 Barby  
Telefon: 039298 69 43 80 | Fax: 039298 69 43 00  
info@siguma.de | www.siguma.de